

Adroddiad blynyddol ar orfodi cyfraith
bwyd gan awdurdodau lleol yn y DU
1 Ebrill 2013 i 31 Mawrth 2014

Crynodeb o'r Data – Cymru



CYNNWYS

1.	CYFLWYNIAD	3
2.	PROFFILIAU SEFYDLIADAU.....	3
	Sefydliadau sydd heb eu sgorio eto (<i>Not Yet Rated</i> neu NYR)	5
3	YMYRIADAU AWDURDODAU LLEOL.....	6
	Ymyriadau hylendid bwyd.....	6
	Ymyriadau safonau bwyd	7
4	CAMAU GORFODI	9
	Camau gorfodi hylendid bwyd	9
	Camau gorfodi safonau bwyd	10
9	ARCHWILIO AWDURDODAU CYMWYS	18

1. CYFLWYNIAD

- 1.1 Mae'r adroddiad hwn, sy'n ymdrin â'r cyfnod 1 Ebrill 2013 i 31 Mawrth 2014, yn cynnwys crynodeb o weithgarwch gorfodi cyfraith bwyd awdurdodau lleol o fewn busnesau bwyd yng Nghymru ac ar archwiliadau'r Asiantaeth Safonau Bwyd (ASB) o awdurdodau lleol Cymru. Mae adroddiad y DU gyfan, yn ogystal â data pellach gan awdurdodau lleol (ALLau) unigol, ar gael ar wefan yr Asiantaeth drwy <http://www.food.gov.uk/enforcement/monitoring/laems/mondatabyyear/>. Mae data ar gyfer blynyddoedd blaenorol hefyd ar gael drwy'r ddolen hon.

2. PROFFILIAU SEFYDLIADAU

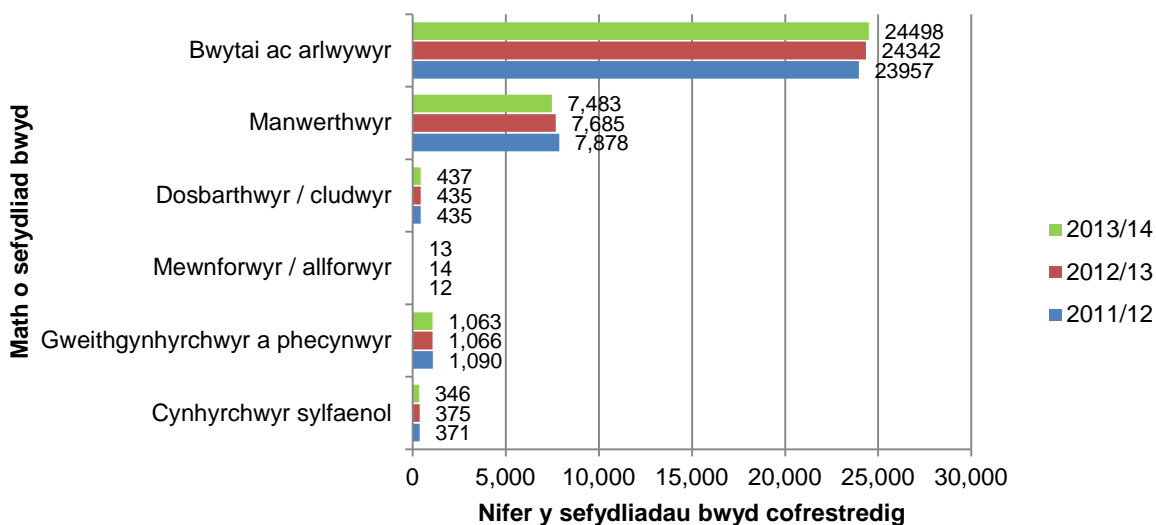
- 2.1. Ar 31 Mawrth 2014, cofnodwyd bod cyfanswm o 33,840 o sefydliadau bwyd wedi'u cofrestru ag awdurdodau lleol yng Nghymru, gostyngiad o 0.2% ar 2012/13 (33,917).

Ffigur 2.1: Proffiliau sefydliadau bwyd cofrestredig yng Nghymru yn ôl risg hylendid bwyd a'r math o safle 31 Mawrth 2014

	Cynhyrch wyr cynradd	Gweith- gynhyrchwyr a pecynwyr	Mewnforw yr/ Allforwyr	Dosbarthwyr/ Cludwyr	Manwerth wyr	Bwytai ac arlwywyr	Cyfans wm
A	0	32	0	1	18	119	170
B	11	149	0	11	163	1,576	1,910
C	19	321	1	42	1,587	11,307	13,277
D	36	167	2	90	1,375	3,956	5,626
E	210	320	6	269	3,915	6,548	11,268
Heb sgôr eto (NYR)	16	43	4	18	166	768	1,015
Tu allan	54	31	0	6	259	224	574
Cyfans wm	346	1,063	13	437	7,483	24,498	33,840

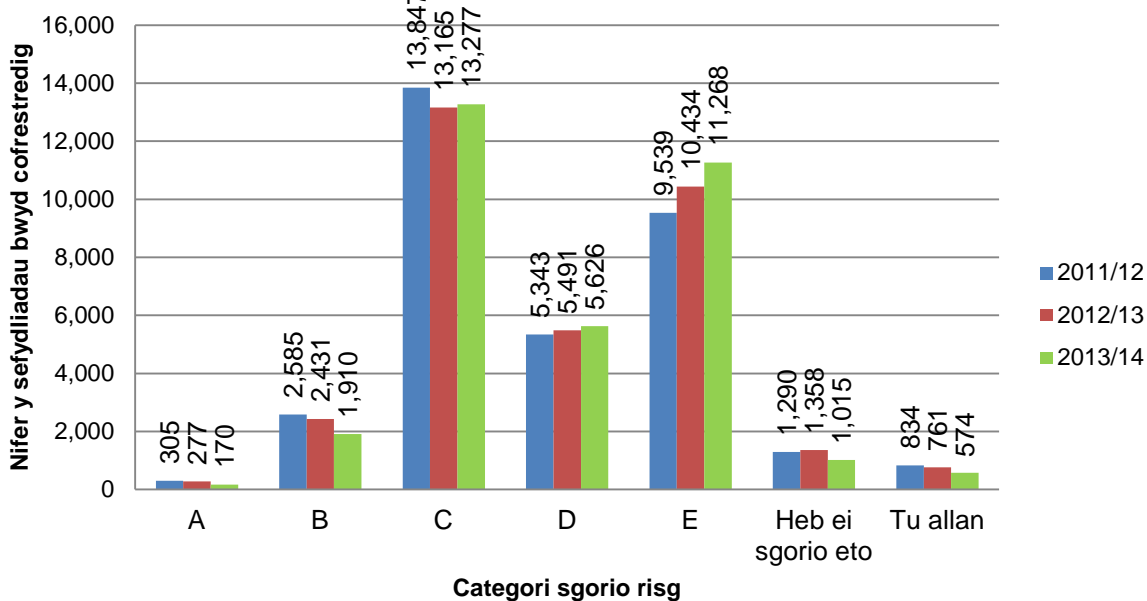
- 2.2. Wrth gymharu'r wahanol fathau o sefydliadau dros y tair blynedd diwethaf, mae'n dangos gostyngiad graddol yn nifer y cynhyrchwyr cynradd cofrestredig; y gweithgynhyrchwyr a'r pecynwyr; a'r manwerthwyr, tra bo nifer y bwytai a'r arlwywyr wedi cynyddu bob blwyddyn.

Ffigur 2.2: Cymharu sefydliadau bwyd cofrestredig yng Nghymru yn ôl y math o sefydliad o 2011/12



2.3. Mae cymharu'r rhaniad rhwng sgoriau risg sefydliadau bwyd yn dangos gostyngiad o 3.3% mewn safleoedd gyda sgôr A i C yn 2013/14 (o 15,873 yn 2012/13 i 15,357) a chynnydd o 6.1% mewn safleoedd gyda sgôr D ac E (o 15,925 yn 2012/13 i 16,894)¹.

Ffigur 2.3: Cymharu profil sefydliadau bwyd yng Nghymru yn ôl sgôr risg hylendid o 2011/12



¹ Mae'n debygol bod hyn yn adlewyrchu cyflwyniad [Cynllun Sgorio Hylendid Bwyd \(Cymru\) 2013](#) sy'n ei gwneud yn ofynnol i fusnesau bwyd ddangos eu sgoriau hylendid.

Sefydliadau sydd heb eu sgorio eto (*Not Yet Rated* neu NYR)

- 2.4. Ar 31 Mawrth 2014, cofnodwyd bod 3.0% o sefydliadau bwyd cofrestredig yng Nghymru heb gael eu sgorio ar risgiau hylendid bwyd (1,015 allan o 33,840). Mae hynny'n welliant o ffigur 2012/13 o 4% (1,358 allan o 33,917).

Ffigur 2.4: Cymharu canran y sefydliadau cofrestredig sydd heb eu sgorio eto ar gyfer hylendid bwyd o 2011/12			
	2011/12	2012/13	2013/14
Cyfanswm y sefydliadau	33,743	33,917	33,840
Nifer y sefydliadau heb eu sgorio	1,290	1,358	1,015
Canran y sefydliadau heb eu sgorio:			
Cymru	3.8%	4.0%	3.0%
Y DU	6.2%	5.9%	5.6%

- 2.5. Mae cynnydd wedi bod yn nifer yr ALLau yng Nghymru sy'n nodi lefel y sefydliadau heb eu sgorio is na 5% (72.7% o ALLau o'i gymharu â 63.6% yn 2012/13). Nid oedd unrhyw ALLau gyda lefel y sefydliadau heb eu sgorio yn uwch na 15% yng Nghymru ar 31 Mawrth 2014.

Ffigur 2.5: Cymharu canran ALLau Cymru / y DU, yn ôl lefel y sefydliadau cofrestredig sydd heb eu sgorio eto ar gyfer hylendid bwyd ar 31 Mawrth 2014						
	0 - 4.99%	5 - 9.99%	10 - 14.99%	15 - 19.99%	20 - 24.99%	25%+
Cymru	72.7%	22.7%	4.6%	0%	0%	0%
DU	62.1%	28.0%	6.9%	2.5%	0.5%	0%

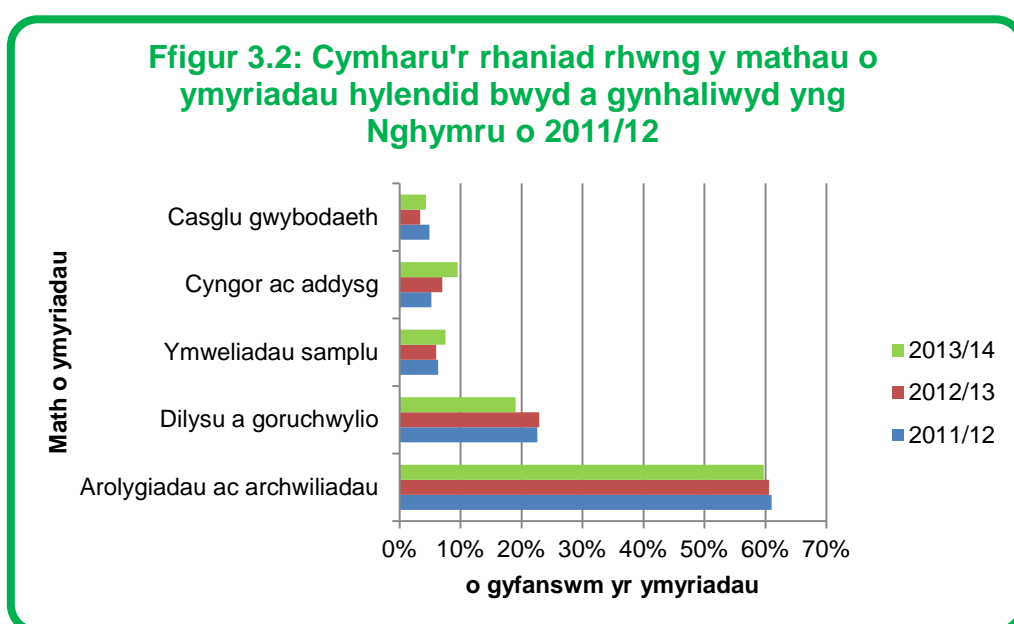
3 YMYRIADAU AWDURDODAU LLEOL

Ymyriadau hylendid bwyd

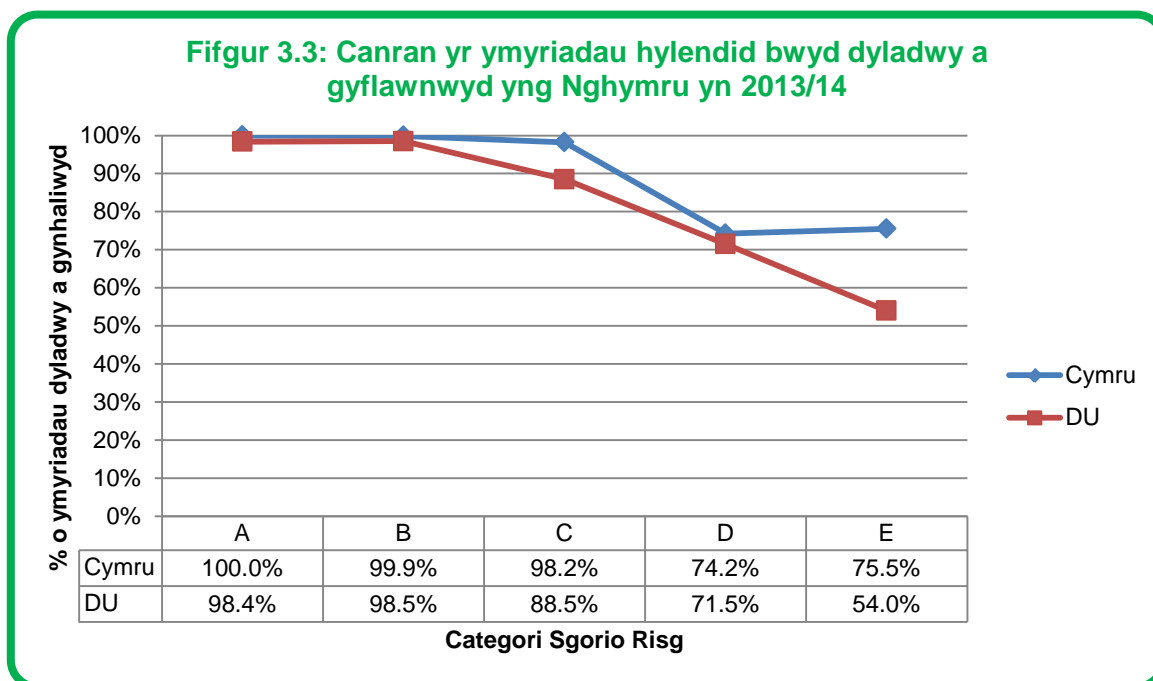
- 3.1 Yn ystod 2013/14, cynhaliwyd 30,689 o ymyriadau hylendid bwyd yng Nghymru, sef cynnydd o 6.5% ar y nifer a gofnodwyd yn 2012/13 (28,822).

Ffigur 3.1 Ymyriadau hylendid bwyd a gynhaliwyd yng Nghymru 2013/14						
	Arolygiadau ac archwiliadau	Dilysu a goruchwyllo	Ymweliadau samplu	Cyngor ac addysg	Casglu gwybodaeth	Cyfanswm
Cymru	18,314	5,835	2,303	2,920	1,317	30,689
DU	267,154	77,758	20,053	23,932	22,180	411,077
Mathau o ymyriadau fel % o gyfanswm yr ymyriadau hylendid						
Cymru	59.7%	19.0%	7.5%	9.5%	4.3%	100.0%
DU	65.0%	18.9%	4.9%	5.8%	5.4%	100.0%

- 3.2 Erys arolygiadau ac archwiliadau yn un o'r ymyriadau hylendid bwyd mwyaf cyffredin (59.7%, o gymharu â 60.6% yn 2012/13). Mae lefelau ymweliadau dilysu a goruchwyllo wedi gostwng fymryn i 19.0% (o 22.9% yn 2012/13). Fodd bynnag, mae cynnydd wedi bod yn nifer yr ymweliadau samplu i 7.5% (o 6.0% yn 2012/13), ymyriadau cyngori ac addysgu i 9.5% (o 7.0% yn 2012/13) ac mewn gweithgarwch casglu gwybodaeth i 4.3% (o 3.4% yn 2012/13).



- 3.3 Mae'r duedd ymhlith ALLau i dargedu sefydliadau risg uwch (Categori A i C) ar gyfer ymyriadau hylendid bwyd, ar draul ymyriadau dyladwy mewn sefydliadau risg is, wedi parhau, er yr oedd ffigurau ar gyfer Cymru yn uwch na chyfartaledd y DU ar draws pob categori sgorio risg.



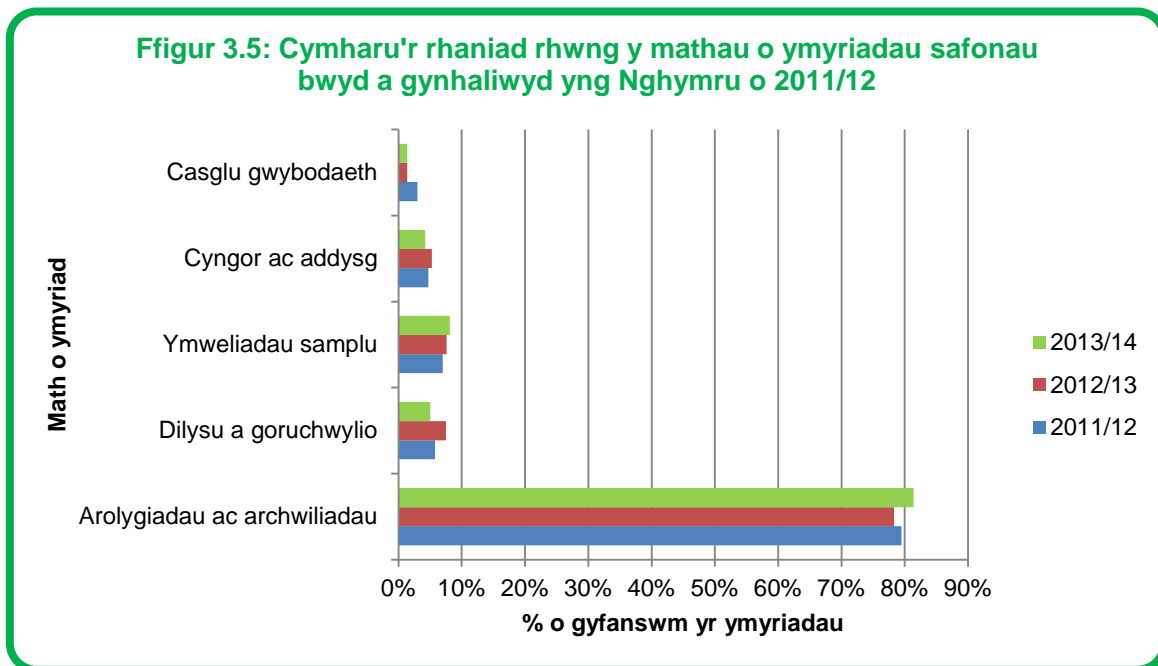
Ymyriadau safonau bwyd

- 3.4 Yn ystod 2013/14, cynhaliwyd 10,548 o ymyriadau safonau bwyd yng Nghymru, cynnydd o 18.0% ar y nifer a gofnodwyd yn 2012/13 (8,940) gan fynd yn groes i'r gostyngiad mewn blynyddoedd blaenorol.

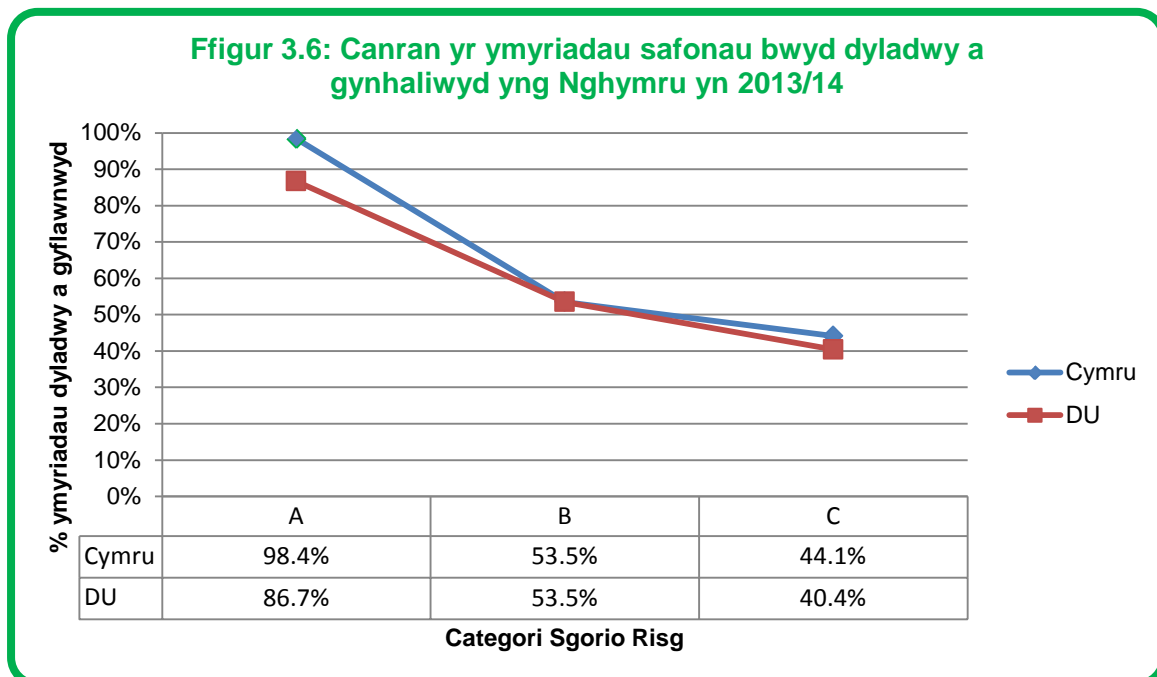
Ffigur 3.4: Ymyriadau safonau bwyd a gynhaliwyd yng Nghymru 2013/14

	Arolygiadau ac archwiliadau	Dilysu a goruchwyllo	Ymweliadau samplu	Cyngor ac addysg	Casglu gwybodaeth	Cyfanswm
Cymru	8,582	526	856	439	145	10,548
DU	81,887	10,829	9,588	4,657	6,453	113,414
Mathau o ymyriadau fel % o gyfanswm yr ymyriadau safonau bwyd						
Cymru	81.4%	5.0%	8.1%	4.2%	1.4%	100.0%
DU	72.2%	9.5%	8.5%	4.1%	5.7%	100.0%

3.5 Fel mewn blynyddoedd blaenorol, arolygiadau ac archwiliadau oedd y math mwyaf cyffredin o ymyriad safonau bwyd a gynhaliwyd yn 2013/14.



3.6 Mae ALLau wedi parhau i dargedu sefydliadau risg uwch (Categori A) ar gyfer ymyriadau safonau bwyd ar draws y rhan fwyaf o'r DU. Mae'r ffigurau ar gyfer Cymru ychydig yn uwch na chyfartaledd y DU.



4 CAMAU GORFODI

Camau gorfodi hylendid bwyd

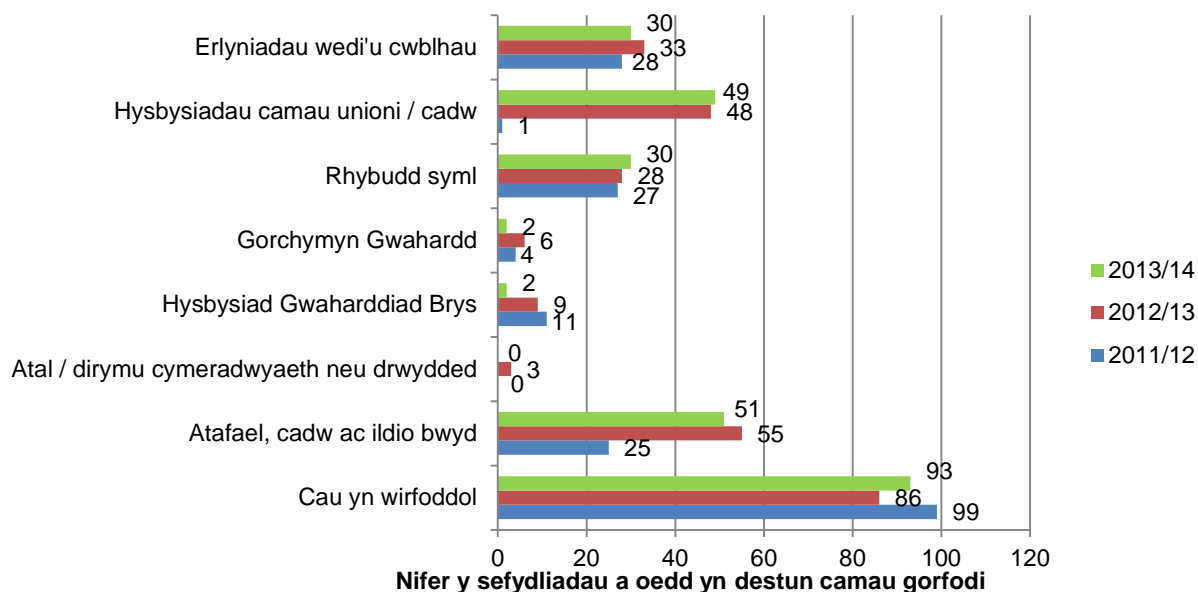
4.1 Yn 2013/14, cofnodwyd 13,418 o gamau gorfodi hylendid bwyd yng Nghymru, 12,845 o rybuddion ysgrifenedig a 573 o gamau gorfodi 'swyddogol' eraill (gweler Ffigur 4.1). Mae hyn yn gynnydd o 0.4% ar 2012/13 (13,358), er bod gostyngiad mewn rhai mathau o gamau gorfodi (gweler Ffigur 4.2).

Ffigur 4.1: Nifer y sefydliadau a oedd yn destun camau gorfodi hylendid bwyd yng Nghymru 2013/14

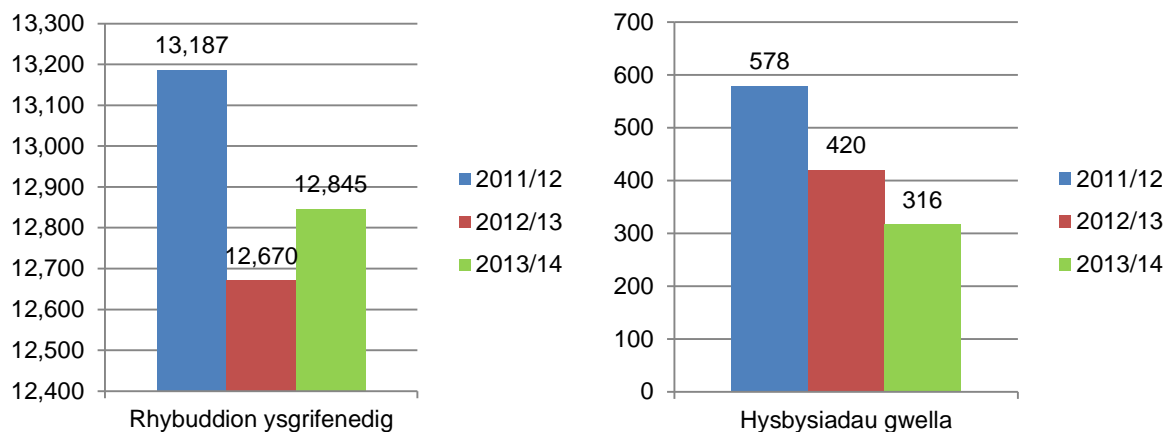
	Cau yn wirfoddol	Atafael (seizure), cadw ac ildio bwyd	Atal neu ddarymu cymeradwyaeth / trwydded	Hysbysiad Gwahardd Brys	Gorchymyn Gwahardd	Rhybudd syml	Hysbysiad gwella	Hysbysiadau camau unioni / cadw ²	Rhybuddion ysgrifenedig	Erlyniadau wedi'u cwbhau	Cyfanswm
Cymru	93	51	0	2	2	30	316	49	12,845	30	13,418
DU	96 9	576	14	278	80	258	4,513	252	162,624	350	169,914

² Ers 1 Mai 2012, mae swyddogion gorfodi yng Nghymru wedi gallu defnyddio Hysbysiadau Camau Unioni (*Remedial Action Notices*) i sicrhau cydymffurfiaeth ym mhob sefydliad bwyd. Cyn hynny, dim ond ar gyfer safloedd cymeradwy yr oedd y rhain ar gael.

Ffigur 4.2a: Cymharu camau gorfodi hylendid bwyd yng Nghymru o 2011/12



Ffigur 4.2b: Cymharu hysbysiadau gwella hylendid a rhybuddion ysgrifenedig yng Nghymru, o 2011/12



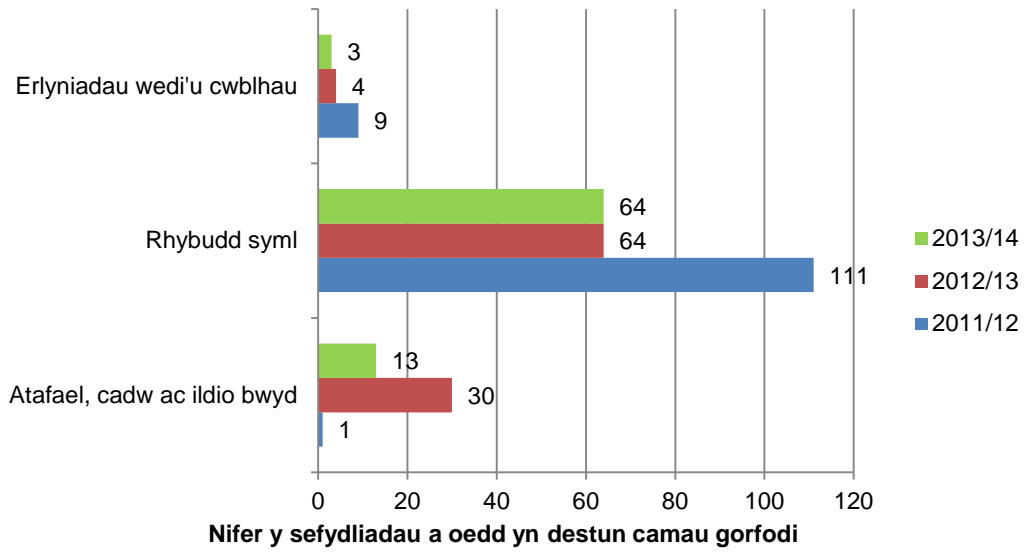
Camau gorfodi safonau bwyd

4.2 Cofnodwyd cyfanswm o 1,121 o gamau gorfodi safonau bwyd yng Nghymru yn 2013/14, 1,041 o rybuddion ysgrifenedig a 80 o gamau gorfodi 'swyddogol' eraill (Ffigur 4.2). Mae hyn yn gynydd o 2.7% ar 2012/13 (950), er bod gostyngiad wedi bod mewn rhai mathau o gamau gorfodi (Ffigur 4.4).

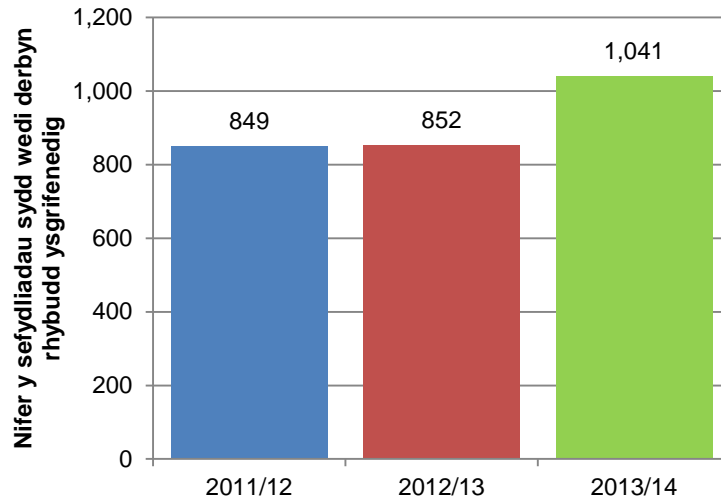
Ffigur 4.3: Nifer y sefydliadau a oedd yn destun camau gorfodi safonau bwyd yng Nghymru yn 2013/14

	Achosion o atafaelu, cadw ac ildio bwyd	Rhybuddi on syml	Rhybuddion ysgrifenedig	Erlyniadau wedi'u cwblhau	Cyfansymiau
Cymru	30	64	852	4	950
Cyfansymiau'r DU	136	143	13,903	78	14,260

Ffigur 4.4: Cymharu camau gorfodi safonau bwyd yng Nghymru, o 2011/12



Rhybuddion ysgrifenedig

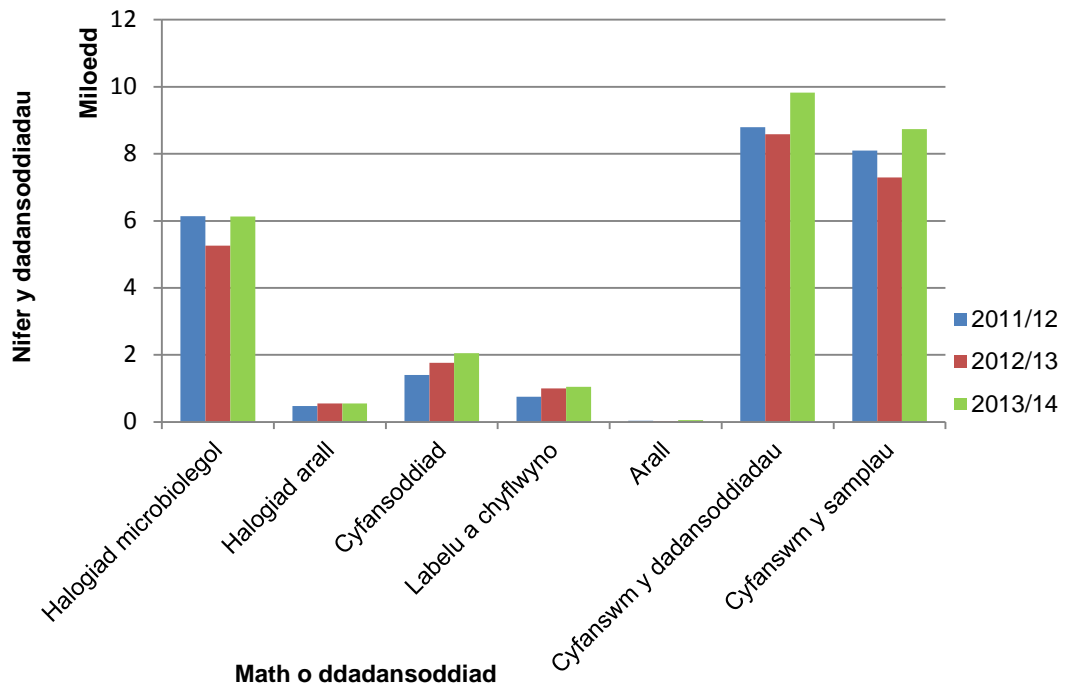


5 SAMPLAU BWYD SWYDDOGOL

- 5.1 Cymerwyd cyafnswm o 8,736 o samplau bwyd swyddogol yng Nghymru yn 2013/14, cynnydd o 19.8% o 2012/13, o gymharu â chynnydd ar draws y DU o 3.0%.
- 5.2 Caiff gwaith samplu bwyd microbiolegol ei gydgyssylltu drwy Fforwm Microbiolegol Bwyd Cymru, sef Fforwm ar y cyd rhwng sefydliadau iechyd cyhoeddus ac awdurdodau lleol Cymru gyda chynrychiolaeth o'r Asiantaeth Safonau Bwyd. Y nod yw gwella ansawdd microbiolegol y bwyd sydd ar gael i'r cyhoedd yng Nghymru. Cyflawnir hyn drwy ddefnyddio'r protocol "basged siopa" arloesol sy'n cynnwys rhestr o fwydydd o ddiddordeb, a drwy gynnal arolygon wedi'u targedu sy'n mynd i'r afael â materion cyfredol mewn perthynas â bwyd.
- 5.3 Caiff gwaith samplu safonau bwyd yng Nghymru ei gydgyssylltu drwy Bennaeth Panel Bwyd ac Amaeth Safonau Masnach. Mae'r Panel yn cynnwys cynrychiolwyr ar ran ALLau, Dadansoddwyr Cyhoeddus a'r ASB, sy'n cymryd rhan yn y Rhaglen Samplu Genedlaethol Gydgyssylltiedig.

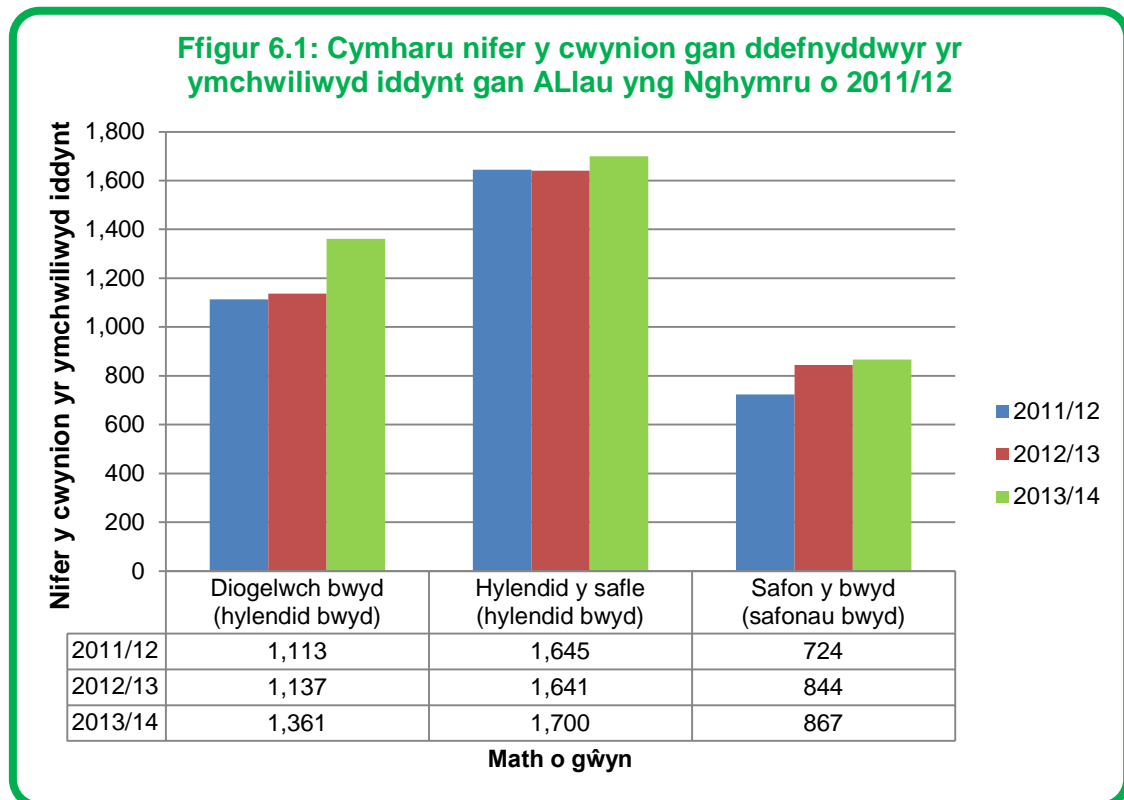
Ffigur 5.1: Samplau swyddogol yng Nghymru o 2011/12			
	2011/12	2012/13	2013/14
Halogiad microbiolegol	6,135	5,258	6,129
Halogiad arall	470	546	550
Cyfansoddiad	1,401	1,761	2,051
Labelu a chyflwyno	755	999	1,046
Arall	38	21	51
Cyfanswm y dadansoddiadau	8,799	8,585	9,827
Cyfanswm y samplau	8,096	7,294	8,736

Ffigur 5.2: Cymharu samplau swyddogol yng Nghymru o 2011/12



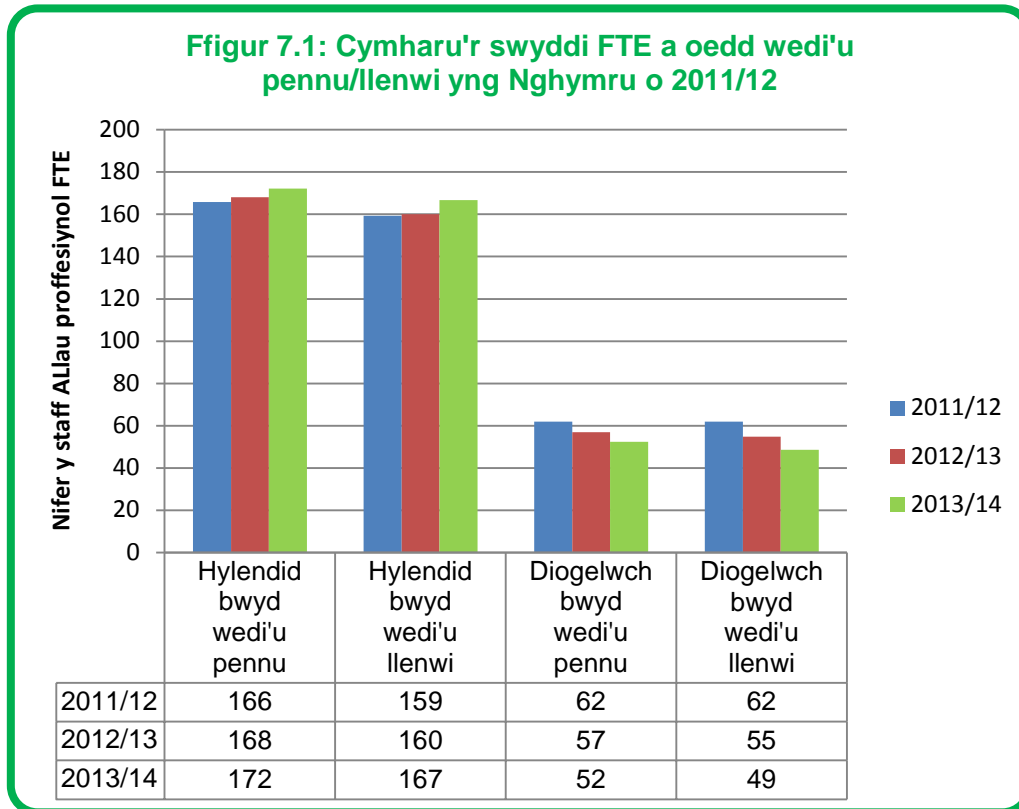
6 CWYNIION GAN DDEFNYDDWYR AM FWYD A SEFYDLIADAU BWYD

6.1 Deliodd awdurdodau lleol Cymru â chyfanswm o 3,928 o gwynion gan ddefnyddwyr am fwyd a sefydliadau bwyd yn ystod 2013/14. Mae hynny'n gynnydd o 8.4% (o 3,622) ar 2012/13. Roedd cynnydd sylweddol (19.7%) yn nifer y cwynion diogelwch bwyd yng Nghymru, o gymharu â gostyngiad cyffredinol o 0.2% ar draws y DU.



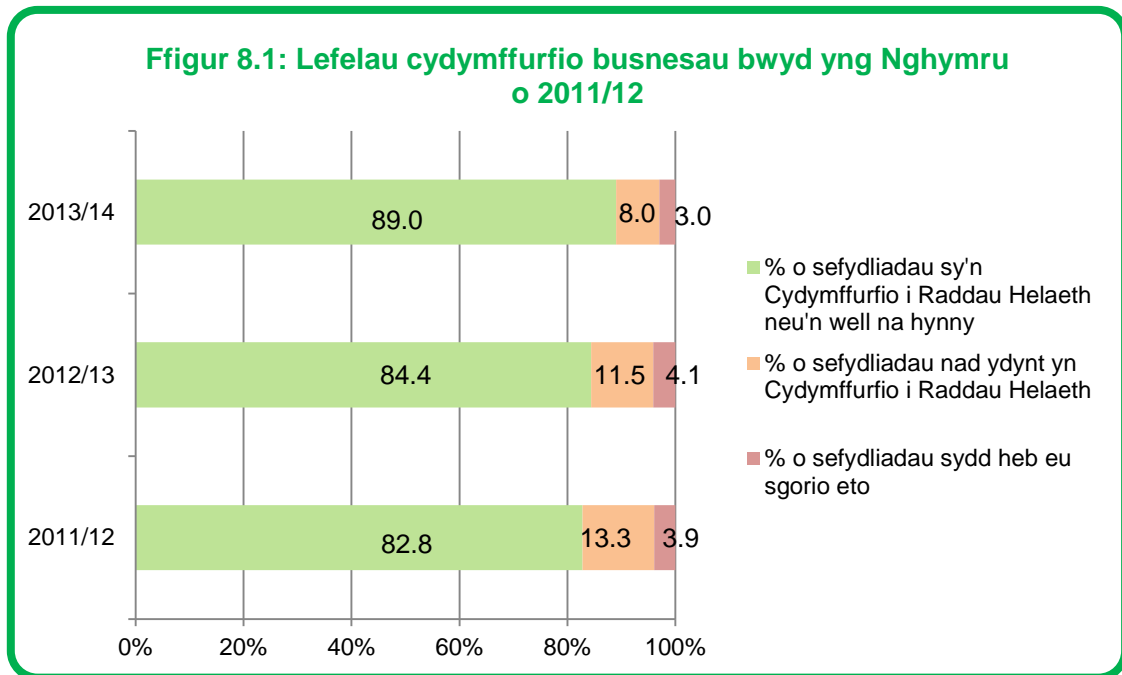
7 STAFF AWDURDODAU LLEOL PROFFESIYNOL CYFWERTH AG AMSER LLAWN (FTE)

7.1 Cofnodwyd cyfanswm o 216 o staff awdurdodau lleol proffesiynol FTE mewn swyddi ar 31 Mawrth 2014, sy'n debyg iawn i'r ffigur a gofnodwyd ar gyfer 2012/13 (215).



8 CYDYMFFURFIAETH O RAN HYLENDID BWYD

8.1 Lefel gydymffurfio gyffredinol Cymru ar 31 Mawrth 2014 oedd 91.8% o'r sefydliadau a oedd wedi'u sgorio (89.0% o'r holl sefydliadau), o gymharu â lefel o 91.7% ar draws y DU. Mae hynny'n gynydd ar lefel 2012/13 yng Nghymru o 88.0% o'r sefydliadau a oedd wedi'u sgorio (84.4% o'r holl sefydliadau).



9 ARCHWILIO AWDURDODAU CYMWYS

9.1 Cynhaliodd archwilwyr yr ASB raglen o archwiliadau o Awdurdodau Cymwys yng Nghymru yn ystod y cyfnod 1 Ebrill 2013 i 31 Mawrth 2014 fel a ganlyn:

Ffigur 9.1: Archwilio Awdurdodau Cymwys yng Nghymru yn ystod 2013/14

Rhaglen archwilio	Dyddiadau	Nifer yr ALLau	Nifer y 'gwiriadau go iawn'	Adroddiadau terfynol a gyhoeddwyd / sydd i ddod
Archwiliadau llawn ar wasanaethau gorfodi cyfraith bwyd a bwyd anifeiliaid	Gorffennaf 2013 i Mawrth 2014	4	18	Adroddiadau terfynol wedi'u cyhoeddi drwy: http://www.food.gov.uk/enforcement/auditandmonitoring/auditreports/
Dilysrwydd ac olrhain pysgod cregyn (archwiliad ar y cyd â Lloegr)	Mawrth 2014	3	7	Llythyrau yn nodi canfyddiadau'r ymweliadau safle wedi'u hanfon at ALLau ac adroddiad yn crynhoi'r canfyddiadau ar draws Cymru a Lloegr i'w gyhoeddi drwy: http://www.food.gov.uk/enforcement/auditandmonitoring/auditreports/
Archwiliad gyda ffocws ar ymdrechion ALLau i reoli ymyriadau mewn busnesau bwyd sydd newydd eu cofrestru	Ionawr i Mawrth 2014	22	4	Canfyddiadau wedi'u cynnwys mewn adroddiad i'r Gweinidog dros lechyd a Gwasanaethau Cymdeithasol 'Gorfodi'r Gyfraith Bwyd a Bwyd Anifeiliaid yng Nghymru' drwy: http://wales.gov.uk/docs/phhs/publications/140721foodandfeedcy.pdf Adroddiad cryno ar gael drwy: http://www.food.gov.uk/enforcement/auditandmonitoring/auditreports/

Archwiliad gyda ffocws ar ymdrechion ALLau i roi argymhellion Pennington ar waith.	Ionawr i Mawrth 2014	22	4	Canfyddiadau wedi'u cynnwys mewn adroddiad i'r Gweinidog dros lechyd a Gwasanaethau Cymdeithasol ' <i>Gorfodi'r Gyfraith Bwyd a Bwyd Anifeiliaid yng Nghymru</i> ' drwy: http://wales.gov.uk/docs/phhs/publications/140721foodandfeedcy.pdf Adroddiad cryno ar gael drwy: http://www.food.gov.uk/enforcement/auditandmonitoring/auditreports/
Archwiliad bwrdd gwaith i brofi trefniadau ALLau ac awdurdodau iechyd porthladdoedd ar gyfer ymateb i ddigwyddiadau bwyd a bwyd anifeiliaid y tu allan i oriau	Mawrth 2014	23	-	Canfyddiadau wedi'u cynnwys mewn adroddiad i'r Gweinidog dros lechyd a Gwasanaethau Cymdeithasol ' <i>Gorfodi'r Gyfraith Bwyd a Bwyd Anifeiliaid yng Nghymru</i> ' drwy: http://wales.gov.uk/docs/phhs/publications/140721foodandfeedcy.pdf
Archwiliadau dilynol i asesu ymdrechion ALLau i weithredu eu cynlluniau gweithredu archwilio cyfredol	Ebrill 2013 i Mawrth 2014	5	-	Cynlluniau gweithredu ALLau wedi'u diweddarau a'u cyhoeddi drwy: http://www.food.gov.uk/enforcement/auditandmonitoring/auditreports/